



- Speziell für das Üben von Vorfällen mit Opfern entwickelt, die bei Bewusstsein sind.
- Hergestellt mit einer Wirbelsäule aus Kunststoff, geschlossenzelligem Schaumstoff und Polypropylenstreifen, die ein Durchhängen des Kopfes verhindern, was zu einer aufrechteren Sitzposition im Kopf- und Brustbereich führt.
- Wird komplett mit weichen Gelenken, Stiefeln und Overalls geliefert, die bei Beschädigung leicht ausgetauscht werden können.
- Hergestellt aus dem gleichen feuerhemmenden Material, das auch für kugel- und stichsichere Westen der Polizei verwendet wird (hat die 4-fache Stärke und Abriebfestigkeit von etwa 450 g/m² Canvas-Gewebe oder PVC-Material).
- Aus wasserabweisendem Material, geeignet beispielsweise für HAZMAT- und CBRN-Szenarien.
- Schlingen aus Polyethylen mit hoher Dichte (HDPE) machen die Handhabung, den Transport, die Lagerung und das Aufhängen zum Trocknen einfach.



Product details

Bereiten Sie Schüler auf die Ausbildung im Feuerwehr- und Rettungsdienst vor

Die Duty Plus Übungspuppe wurde entwickelt, um als ein Opfer zu fungieren, das bei Bewusstsein ist. Im Vergleich zur Standard-Duty-Range-Übungspuppe ist diese Übungspuppe mit einer Wirbelsäule aus Kunststoff konstruiert, um zu verhindern, dass sich der Kopf nach vorne neigt. Darüber hinaus enthält es geschlossenzelligen Schaumstoff im Rücken und Polypropylenstreifen, die bis zur Taille und Hüfte verlaufen. Dies führt zu mehr Flexibilität und einer aufrechteren Körperhaltung.

Opfer bei Bewusstsein

Die Duty Plus Übungspuppe eignet sich für Szenarien, in denen das Opfer noch bei Bewusstsein ist und sich der Oberkörper nicht nach vorne beugt, wie bei einem bewusstlosen Opfer. Daher ist die Duty Plus ideal für Szenarien in einem Fahrzeug oder in einem Bürogebäude, in denen eine Person auf ihrem Sitz oder Stuhl unwohl geworden ist.

Stabiles Material

Für mehr Informationen

FireWare B.V.
De Stek 5
1771 SP Wieringerwerf
+31 (0)88 252 6000
info@FireWare.nl
www.FireWare.nl
Niederland

Der Duty Plus besteht aus einem sehr starken Material, das vielen Szenarien standhält. Von einem SUV überfahren, aus dem zweiten Stock gestürzt oder unter Zement begraben zu werden, ist für diesen Dummy kein Problem. Ohne einen Schaden zu erleiden ist der Dummy bereit für das nächste Szenario. Der Dummy besteht aus dem gleichen feuerhemmenden Material, das auch für Polizeiwesten verwendet wird. Es ist für Temperaturen bis 100 Grad Celsius geeignet. Für höhere Temperaturen und Flashover-Szenarien gibt es Alternativen wie die Fire House Übungspuppe oder die Brandpuppe Silber. Die Übungspuppe ist außerdem aus einem wasserabweisenden Material gefertigt, wodurch sie sich für nasse oder schmutzige Szenarien wie HAZMAT oder CBRN eignet. Für Wasserrettungsszenarien sind die Wasserrettungs-Übungspuppen am besten geeignet. Diese sind speziell für diesen Zweck entwickelt worden.

Zusätzliche Optionen

Um den Zweck der Duty Plus Übungspuppe weiter zu erweitern, ist es möglich, optionale Extras hinzuzufügen. Wie zum Beispiel die starken Beinschützer, um die Lebensdauer des Dummys zu verlängern. Oder geben Sie Ihrem Dummy mit der FireWare Shoutbox ein menschliches Gesicht und erwecken den Dummy mit der FireWare Shoutbox zum Leben. Damit können Sie personalisierte Sprachnachrichten mit einer Länge von bis zu 60 Sekunden aufnehmen. Mit diesen zusätzlichen Optionen sind die Möglichkeiten schier endlos und sie verleihen der Ausbildung der Lehrgangsteilnehmer zusätzlichen Realismus.

Technische Information

Marke:	Ruth Lee
Produktgewicht (kg):	50,00
Länge (cm):	180

Verwandte Produkten



017-043-088

Gesichtsmaske mit
Perücke für die
Übungspuppe



017-043-052

Beinschutz für
Übungspuppe

Für mehr Informationen

FireWare B.V.
De Stek 5
1771 SP Wieringerwerf
+31 (0)88 252 6000
info@FireWare.nl
www.FireWare.nl
Niederland

Andere Vorschläge



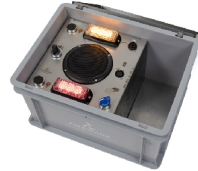
017-043-005
Duty range
Übungspuppe
50kg/180cm



017-043-068
Übungspuppe
Working at Height
50Kg



017-043-124
Emergency
Evacuation Manikin



025-012-051
FireWare Pandora's
Box V4



031-030-003
FireWare Burning
Smell Spray