



- Explosionen bis 120 Dezibel simulieren.
- Mit nur einem Druck auf den Knopf.
- Intervall und Lautstärke sind einstellbar.
- Inklusive Reduktionsventil, Akku und Ladegerät.
- Funktioniert mit Propan.
- Nicht geeignet zum Gebrauch im Haus.
- Fernbedienung ist inklusiv



Product details

Einfach zu transportieren

Während der Explosionssimulator V1 noch vor Gebrauch zusammengebaut werden musste, ist das für den V2 nicht mehr nötig. Der Simulator passt vollständig als Einheit in eine Kunststoffkiste. Die Kiste ist mit einem passenden Schaumstoff-Innenleben ausgestattet, um sicherzustellen, dass der Explosionssimulator während des Transports und der Lagerung gut und sicher verpackt ist.

Ein Minimum an losen Komponenten

Der Explosionssimulator V2 hat kaum noch lose Teile: Der Batteriepack, der Fuß und die Kanone bilden jetzt eine kompakte Einheit. Nur das Rohr, die Fernbedienung und das Ladegerät werden noch lose mitgeliefert.

Lautstärke über das Rohr einstellbar

Je länger das Rohr, desto lauter der Knall. Das einstellbare Rohr wird lose mitgeliefert. Ist die Explosion, die aus dem „nackten Gerät kommt, nicht laut genug? Dann montieren Sie das mitgelieferte Rohr, um den Knall noch lauter zu machen. Und das bis zu einem** maximalen

Für mehr Informationen

FireWare B.V.
De Stek 5
1771 SP Wieringerwerf
+31 (0)88 252 6000
info@FireWare.nl
www.FireWare.nl
Niederland

Schallpegel von etwa 120 dB(A).**

Rückmeldung über die Fernbedienung

Die kompakte Fernbedienung gibt eine Rückmeldung, wenn das Kommando „Explosion vom Empfänger empfangen wurde. Wenn Sie die Taste gedrückt haben, aber keinen Knall gehört und trotzdem eine Rückmeldung erhalten haben, ist es Zeit, die Gasversorgung zu überprüfen.

Ein einzelner Knall oder Salven

Der Explosionssimulator V2 kann entweder eine einzelne Explosion simulieren oder eine Salve von Explosionen. Die Wahl liegt beim Ausbilder!

Ladegerät, Schalter und Reduzierventil von hoher Qualität

Bei der Konstruktion des Explosionssimulators V2 wurden nur hochwertige Komponenten eingesetzt. Robuste IP65-Schalter, ein intelligentes CTEK-Ladegerät und ein Reduzierventil mit Schlauchbruchsicherung. Die Bedienungsanleitung ist durch einen QR-Code auf der Rückseite des Geräts jederzeit verfügbar.

Nur für den professionellen Gebrauch

Dieser Explosionssimulator erzeugt eine kontrollierte Explosion mit einem Schallpegel von ca. 120 dB(A) und einer begrenzten Druckwelle. Dies kann bei unsachgemäßem Gebrauch unter anderem zu Gehörschäden führen. Dieser Simulator ist daher nicht für den Einsatz in Innenräumen geeignet. Vom Ausbilder / Operator wird erwartet, dass er über ausreichend Wissen und Fähigkeiten verfügt, um dieses Übungsmittel sicher und effektiv einzusetzen.

Technische Information

Batterie:	12V / 7 Ah
Produktgewicht (kg):	9,50
Produktabmessungen in cm (LxBxH):	57,0 x 38,0 x 27,0
Gewicht Satz (kg):	12,8
Abmessungen des Sets in cm (LxBxH):	60,0 x 40,0 x 44,0
Inklusive Box:	Ja, Plastikbox
Garantie:	2 Jahre bei Produkt- und Herstellungsfehlern mit Ausnahme der Batterie

Artikel besteht aus

025-026-020	Explosionssimulator mit Fernbedienung
038-091-036	Plastic Box mit Deckel, 60x40x44 cm, offener Griff, FireSales

Für mehr Informationen

FireWare B.V.
De Stek 5
1771 SP Wieringerwerf
+31 (0)88 252 6000
info@FireWare.nl
www.FireWare.nl
Nederland

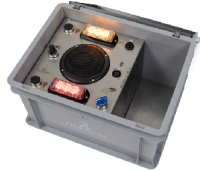
Andere Vorschläge



025-027-004
Übungsgasflasche
Grün



025-027-003
Übungsgasflasche
Rot



025-012-051
FireWare Pandora's
Box V4



031-030-004
FireWare Chemical
Smell Spray