



- Spécialement conçu pour des exercices avec des victimes inconscientes.
- Construit avec une colonne vertébrale, de la mousse cellulaire et des bandes en polypropylène qui évitent que la tête ne pende vers l'avant ce qui résulte en une position assise.
- Livré avec des articulations souples, des bottes et une salopette, facilement remplaçables lorsqu'elles sont endommagées.
- Construit avec le même matériau ignifuge que celui utilisé dans les gilets balistiques et les gilets pare-balles de la police (ayant 4 fois la force et la résistance à la abrasion d'un tissu de toile d'environ 450 grammes/m<sup>2</sup> ou d'un matériau PVC).
- Fabriqué avec du matériau hydrofuge, convient e.a. pour les scénarios HAZMAT et CBRN.
- De solides sangles de levage en HDPE (Polyéthylène à haute densité) assurent une manipulation, un stockage et une suspension faciles pour le séchage.



## Détails du produit

### Préparez les étudiants à des entraînements des services d'incendie et de sauvetage

Le Mannequin Duty Plus est conçu pour servir de victime consciente. Par rapport au Mannequin standard Duty Range, ce mannequin a été construit avec une colonne vertébrale en plastique pour empêcher la tête de pendre vers l'avant. En outre, il contient de la mousse à cellules dans le dos et des bandes de polypropylène qui s'étendent jusqu'à la taille et la hanche. Cela donne une plus grande souplesse et une posture assise plus droite.

#### Victime consciente

Le Mannequin Duty Plus convient aux scénarios où la victime est consciente et ne pend pas vers l'avant comme les victimes inconscientes. De ce fait, le Duty plus est idéal pour des scénarios dans une voiture ou dans un bureau avec une victime qui a fait un malaise sur son siège.

#### Matériau robuste

Le Duty Plus est fabriqué avec un matériau très solide qui convient à beaucoup de scénarios. Se faire écraser par un SUV, tomber du deuxième étage ou être enterré sous du ciment n'est pas un problème pour ce mannequin. Sans aucun dommage, le mannequin est prêt pour le

#### Pour plus d'informations:

FireWare B.V.  
De Stek 5  
1771 SP Wieringerwerf  
+31 (0)88 252 6000  
info@FireWare.nl  
www.FireWare.nl  
Nederland

scénario suivant.

Le mannequin est fabriqué avec le même matériau ignifuge utilisé dans les gilets de la police. Il résiste à des températures jusqu'à 100 °C. Pour les températures plus élevées et les scénarios d'embrasement, il existe des alternatives, comme les mannequins Fire House ou Fire Silver.

Le mannequin est également fabriqué dans un matériau hydrofuge, ce qui le rend adapté aux scénarios humides ou sales tels que HAZMAT ou CBRN. Pour des sauvetages aquatiques, les mannequins Sauvetage aquatique, spécialement conçus dans ce but, conviennent le mieux.

### Options additionnelles

Pour élargir encore l'utilisation du mannequin Duty Plus, il est possible d'ajouter des éléments optionnels, comme les solides protections contre la traînée pour prolonger la vie du mannequin. Ou encore, donnez un visage humain à votre mannequin avec le Masque de protection pour mannequins. Faites vivre le mannequin avec la Shoutbox de FireWare, qui vous permet d'enregistrer des messages personnalisés (allant jusqu'à 60 secondes). Ces options créent des possibilités illimitées et ajoutent un aspect réaliste à l'entraînement de vos participants.

### Informations techniques

Marque:	Ruth Lee
Poids du produit (kg):	50,00
Longueur (cm):	180

### Produits apparentés



017-043-088

Masque avec perruque pour mannequin



017-043-052

Protection jambe pour mannequin

### Vous aimerez peut-être aussi



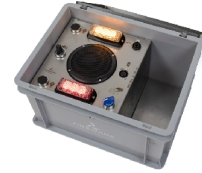
017-043-005  
Duty range  
Mannequin  
50kg/180cm



017-043-068  
Mannequin Working  
at Height 50Kg



017-043-124  
Emergency  
Evacuation Manikin



025-012-051  
FireWare Pandora's  
Box V4



031-030-003  
FireWare Burning  
Smell Spray