



- Simulation d'explosion jusqu'à 120 décibels.
- Il suffit d'appuyer sur le bouton.
- Intervalle et volume réglables.
- Détendeur, batterie et chargeur fournis
- Fonctionne au propane.
- Ne convient pas pour les utilisations à l'intérieur.
- Télécommande inclusive.



Détails du produit

Plus facile à transporter

Alors que le simulateur d'explosion V1 devait être assemblé avant d'être utilisé, cela n'est plus nécessaire pour le V2. En effet, ce nouvel équipement tient entièrement dans une caisse en plastique. Celle-ci est revêtue à l'intérieur d'une mousse appropriée afin de garantir que le simulateur est emballé de manière sécurisée pendant le transport et le stockage.

Un minimum de pièces détachées

Le simulateur d'explosion V2 ne comporte pratiquement aucune pièce détachée : la batterie, la base et le canon sont intégrés dans une unité compacte. Seuls le fût, la télécommande et le chargeur sont encore livrés séparément.

Volume réglable avec le fût

Plus le fût est long, plus la détonation est forte. Le fût réglable est fourni séparément. Si l'explosion provenant de l'équipement de base n'est pas assez forte, vous pouvez monter le fût fourni pour augmenter le volume de la déflagration. Vous pouvez ainsi** atteindre un volume maximal d'environ 120 dB.**

Pour plus d'informations:

FireWare B.V.
De Stek 5
1771 SP Wieringerwerf
+31 (0)88 252 6000
info@FireWare.nl
www.FireWare.nl
Nederland

Retour d'information via la télécommande

La télécommande compacte fournit un retour d'information lorsque la commande «?explosion?» est reçue par le récepteur. Si vous avez appuyé sur le bouton, n'avez pas entendu de détonation et avez reçu un retour d'information, il vous faut vérifier l'alimentation en gaz.

Explosion unique ou salve

Le simulateur d'explosion V2 est capable de simuler soit une détonation unique, soit une salve d'explosions. C'est le formateur qui décide?!

Chargeur de batterie, interrupteur et réducteur de haute qualité

Seuls des composants de haute qualité ont été utilisés pour la conception du simulateur d'explosion V2 : des interrupteurs robustes IP65, un chargeur de batterie intelligent CTEK et un réducteur avec protection contre la rupture du tuyau. Les instructions d'utilisation sont toujours disponibles au moyen d'un code QR au dos de l'appareil.

Usage professionnel uniquement

Ce simulateur d'explosion provoque une détonation contrôlée d'un volume sonore d'environ 120 dB, avec une onde de pression limitée. Si n'est pas utilisé correctement, cet équipement peut provoquer des troubles auditifs, entre autres. Ce simulateur ne convient donc pas à une utilisation en intérieur. Le formateur/l'opérateur est censé posséder des connaissances et des compétences suffisantes pour utiliser ce matériel de formation de manière sûre et efficace.

Informations techniques

Batterie:	12V / 7 Ah
Poids du produit (kg):	9,50
Dimensions du produit en cm (LxBxH):	57,0 x 38,0 x 27,0
Kit de poids (kg):	12,8
Dimensions de l'ensemble en cm (LxlxH):	60,0 x 40,0 x 44,0
Y compris la boîte:	Oui, boîte en plastique
Garantie:	2 ans sur les défauts de produits et de fabrication à l'exception de la batterie

L'article se compose de

025-026-020	Electronic Explosion Simulator Télécommande inclusive
038-091-036	Plastic Box avec couvercle, 60x40x44cm, poignée ouverte, FireWare

Pour plus d'informations:

FireWare B.V.
De Stek 5
1771 SP Wieringerwerf
+31 (0)88 252 6000
info@FireWare.nl
www.FireWare.nl
Nederland

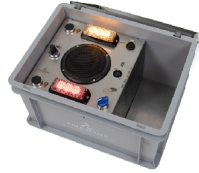
Vous aimerez peut-être aussi



025-027-004
Bouteille de Gaz
d'Exercice Vert



025-027-003
Bouteille de Gaz
d'Exercice Rouge



025-012-051
FireWare Pandora's
Box V4



031-030-004
FireWare Chemical
Smell Spray