



- Panneau indiquant un incendie.
- Convient aux exercices effectués sur base d'un arrangement
- S'utilise dans des situations ne nécessitant pas la simulation réaliste d'un incendie.
- Muni d'une sérigraphie résistante aux griffes et au mauvais temps.

Détails du produit

Le Panneau Traditionnel Indicateur de Flammes est un panneau sur lequel est représentée une flamme et qui indique la présence d'un feu à un certain endroit. Il convient parfaitement aux exercices effectués sur base d'un arrangement. Le panneau peut également être utilisé à des endroits où aucune autre forme de feu simulé n'est requise, comme, par exemple, dans un environnement ATEX.

Pour plus d'informations:

FireWare B.V.
De Stek 5
1771 SP Wieringerwerf
+31 (0)88 252 6000
info@FireWare.nl
www.FireWare.nl
Nederland

Informations techniques

Marque:	FireWare
Poids du produit (kg):	0,40
Dimensions du produit en cm (LxBxH):	54,0 x 34,0 x 0,1
Matériel:	Forex
Garantie:	2 ans sur les défauts de produit et de fabrication

Produits apparentés



027-028-011

Panneau Indicator
Flammes
Perpendiculaire



027-028-012

Traditional "Rook"
Sign



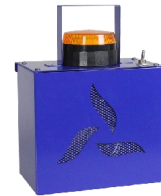
027-028-010

Panneau
Traditionnel
Indicateur de
Barrage



027-028-005

Toile à effet
flamme



025-012-003

FireWare Boîte
Flash

Vous aimerez peut-être aussi



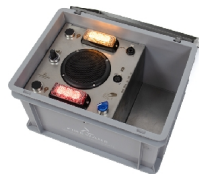
011-012-008

FireWare
Mini-Silkflame LED



011-012-005

FireWare Phoenix
Silkflame



025-012-051

FireWare Pandora's
Box V4



038-091-022

Plastic Box avec
couvercle,
60x40x9cm, poignée
fermée, FireWare

025-012-041

Pour plus d'informations:

FireWare B.V.
De Stek 5
1771 SP Wieringerwerf
+31 (0)88 252 6000
info@FireWare.nl
www.FireWare.nl
Nederland